

WR 5000

Роликовый вращатель

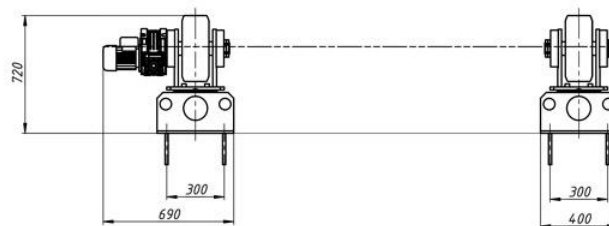
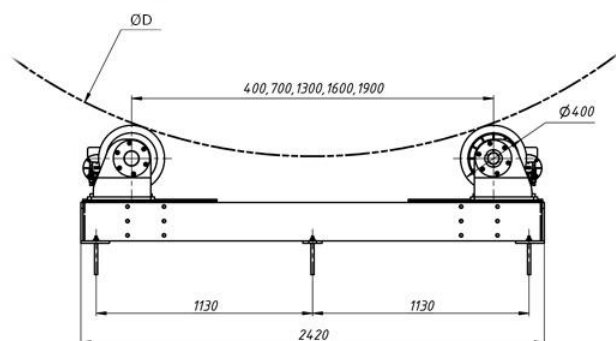


Описание:

Роликовые вращатели TimTec спроектированы так, чтобы выдержать работу в самых жестких условиях промышленного производства. Проверенная конструкция, обеспечивает максимальную неприхотливость и надежность. Колеса диаметром 400 мм и шириной 130 с очень прочным износостойким покрытием из полиуретана 75 shore A.

Привод обеспечивают мощные асинхронные мотор-редукторы, синхронно управляемые новейшим частотным преобразователем. Выносной пульт управления позволяет оператору контролировать направление и скорость вращения, в том числе на ходу.

Качественное порошковое покрытие защищает конструкцию на протяжении многих лет надежной и беспроблемной работы вашего оборудования.



Технические характеристики:

	WR 5000 M Приводная секция	WR 5000 S Холостая секция
Грузоподъемность секции	5000 кг	5000 кг
Мощность вращения	10000 кг	
Мин./ Макс. диаметр изделий (D)	320-5300 мм	320-5300 мм
Кол-во колес на секцию	2	2
Количество приводных колес	2	
Привод	2х мотор редуктор АС 0,37 кВт	
Управление приводом	АС 1,1 кВт частотный преобразователь	
Скорость вращения	16-140 см/мин	
Диаметр ролика/ ширина	400 мм/ 130 мм	400 мм/ 130 мм
Вес блока	385 кг	260 кг
Напряжение питания	380В/3/50Hz	